

MONTE REDONDO & CARREIRA



ORGÃO INFORMATIVO DE MONTE REDONDO E CARREIRA

Mensário Local | Ano 13 | Nº 136 | setembro 2022



ENTREVISTA CÉLINE GASPAR

Fesmonte no futuro: uma referência da marca Norte de Leiria

“Estes anos enquanto autarca foram marcados por enormes desafios que provocaram sempre mudanças de estratégia” P. 6



Largo 30 de junho | Carreira



Rio da Aroeira | Monte Redondo

EDUCAÇÃO

CDLPC...Somos Comunidade

“ A estratégia da educação para a cidadania, na escola, visa contribuir para a formação de pessoas responsáveis, autónomas, solidárias, que conhecem e exercem os seus direitos e deveres em diálogo e no respeito pelas outras (...)”. P. 4



Uma estreia do Centro Escolar de Monte Redondo: Programa Eco-Escolas

“ Ser uma eco-escola é ser diferente, é agir com atitude no meio da indiferença, é inovar, é criar (...)”. P. 10

CULTURA E DESPORTO

Filarmónica de Monte Redondo – Senhora da Piedade, 150 anos de história P. 14

Rancho Folclórico Rosas da Alegria – Sismaria P. 18

Associação Cultural, Recreativa e Desportiva “Os Moleiros” P. 22

Grupo Desportivo Carreirense P. 16

Editorial

Vamos voltar a ser felizes?

Volvidos 4 anos desde a última edição da Fesmonte, desafiemo-nos, uma vez mais, para a concretização de um evento que traz ao nosso território parte do que de melhor há no panorama musical português, ao mesmo tempo, que promovemos o melhor que temos dentro da “nossa casa”.

Num momento de enorme incerteza no mundo, queremos que a nossa Feira volte a ser um espaço que cria memórias felizes para quem a visita. Hoje, mais do que nunca, percebemos que precisamos de estar perto uns dos outros e a Fesmonte é, sem dúvida, o lugar que oferece essa possibilidade.

A diversidade a que podemos assistir neste certame resulta do esforço, do empenho e da resiliência de várias dezenas de pessoas e empresas, que, no âmbito da sua esfera de influência, contribuem para a realização da Fesmonte - Feira de Gastronomia e Atividades Económicas de Monte Redondo e Carreira. A Fesmonte é um evento colaborativo que conta com a marca de todos aqueles que têm contribuído para que possamos abrir as portas no dia 8 de setembro.

Este ano contamos com cerca de 70 expositores e muitas novidades ao nível das atividades económicas, para além da habitual animação musical, que terá o seu ponto alto com as atuações dos diversos grupos musicais.

Acreditamos que milhares de visitantes virão ao encontro deste certame em Monte Redondo, no segundo fim de semana de setembro, numa iniciativa que, para além de dar a conhecer a atividade do tecido empresarial da região, vai contar com outras atividades paralelas, tais como a apresentação da excelente gastronomia, da doçaria tradicional e uma demonstração do artesanato local, tudo estruturado em cinco dias de grande animação, onde não vai faltar o folclore local e a música tradicional portuguesa, o humor e atividade infantil, para além de outras atrações que enriquecem o programa apresentado.

Em 2013, a freguesia de Monte Redondo e a freguesia da Carreira fundiram-se por força da reorganização administrativa criando, desta forma, a União das Freguesias de Monte Redondo e Carreira. Esta freguesia localiza-se a norte do concelho de Leiria e tem cerca de 5200 habitantes, 4700 eleitores e uma área de cerca de 52 km², sendo a terceira maior freguesia em área geográfica e a sexta maior em população no panorama do Município de Leiria.

Com uma paisagem predominantemente rural, tem também um traçado urbano significativo na sede de Freguesia, a Vila de Monte Redondo, onde a população tem à sua disposição um conjunto expressivo de serviços e atividades que permitem à população viver o seu quotidiano sem necessitar de se deslocar para fora da freguesia.

Com uma forte dinâmica associativa, e um tecido empresarial de grande empregabilidade, Monte Redondo e Carreira tem um potencial de crescimento elevado pelo facto de estar localizado próximo de vias de comunicação nacionais de grande relevo, nomeadamente a EN 109 e a A17.

Em breve, o Parque Empresarial de Monte Redondo será o motor de desenvolvimento do nosso território, a par de vários projetos de requalificação das vias de comunicação, nomeadamente com a criação de condições para a circulação de condições para os peões. Além disso, a integração no projeto “Norte de Leiria”, que visa a promoção turística da zona mais a norte de Leiria, potencializa este território num âmbito ainda mais alargado.

O Rio e os Campos do Lis são o património mais precioso da Freguesia que pintam a paisagem desta terra de azul e verde, oferecendo a quem a visita um horizonte único. Por isso, de 8 a 12 de setembro, convidamo-lo a visitar a Fesmonte, e antes ou depois de se deliciar com o que preparámos, aproveite para ver o pôr-do-sol ou, quem sabe, o nascer do sol no nosso Cabeço de Monte Redondo, e seja FELIZ.

Céline Gaspar

Ficha Técnica

Edição: JORLIS - EDIÇÕES E PUBLICAÇÕES, LDA

Coordenação: União das Freguesias de Monte Redondo e Carreira

Redação: Ana Carla Gomes, Sofia Cabeço, Colégio Dr. Luís Pereira da Costa, Céline Gaspar, CLDS4G - Sentir o Território

Paginação: Isilda Trindade e Rita Carlos

Impressão: Grafedisport

Distribuição: VASP

Tiragem: 15.000 Exemplares

N.º de Registo: 109980/Jornal de Leiria, Edição n.º 1990, 1 de Setembro de 2022



PUBLICIDADE

Fluffy

Adult Chicken, Junior, Sterilised, Adult

Conheça toda gama em www.avenal.pt

avenal petfood

ITVL
INSPEÇÕES TÉCNICAS A VEÍCULOS DE LEIRIA

Inspeções Periódicas e Facultativas

Inspeções para Atribuição Nova Matrícula

Inspeções Extraordinárias

www.itvl.pt

244 249 029 | geral@itvl.pt
Travessa da Feira n.º 99,
425-617 Monte Redondo - Leiria



**Bem-estar animal
é a prioridade n.º 1
do Grupo Lusiaves**



“CDLPC...Somos Comunidade”



A história do Colégio Dr. Luís Pereira da Costa (CDLPC) remonta ao ano de 1994. Nascia em Monte Redondo uma escola com o firme propósito de se afirmar como uma referência no ensino de excelência.

O projeto foi-se consolidando, baseado no rigor científico e técnico e numa relação de confiança entre a comunidade escolar e a comunidade envolvente, onde o fator humano tem vindo a revelar-se determinante no processo de ensino-aprendizagem.

O Projeto Educativo do Colégio assenta sempre sobre três vetores: Aluno, Família e Comunidade, procurando sempre a valorização e o sucesso dos alunos, bem como o desenvolvimento e consolidação da comunidade onde estamos inseridos.

Uma escola que acompanha os permanentes desafios lançados ao setor educativo, as novas tecnologias e as tendências da sociedade, com a clara consciência das necessidades futuras ao nível do emprego e da forma-

ção, quer profissional quer pessoal.

O conjunto de docentes que leciona, no CDLPC, é experiente e de uma competência científica irrefutável. Assumiu como sua missão pessoal e profissional prestar um Serviço Público de Educação de Qualidade, enquadrado nas necessidades e expectativas específicas da comunidade educativa e no contexto sociocultural do meio que o Colégio serve, formando jovens cidadãos, autónomos, responsáveis, criativos, competentes e

empreendedores. São professores que, diariamente, atualizam os seus conhecimentos em formações científicas e de caráter pedagógico.

Ambicionamos formar jovens motivados, felizes e que no final do ciclo de estudos consigam ingressar nos cursos universitários pretendidos ou que tenham a preparação suficiente para o desempenho de uma atividade profissional. Jovens que se distingam socialmente por possuir as formações cívica e humana correspondentes aos valores exigidos numa sociedade moderna.

O Colégio Dr. Luís Pereira da Costa é uma escola aberta à comunidade, que trabalha com as forças motrizes da região, que estabelece parcerias com as empresas e instituições do meio envolvente e que assume o seu papel inequívoco de impulsor de cultura, de formação e de Educação.

Atualmente, ministra do 5.º ao 12.º ano de escolaridade nos âmbitos do Ensino Geral e Profissional. Como complemento da aprendizagem, há, a título não obrigatório, clubes e academias, atividades ligadas à responsabilidade social, cívica e ambiental e projetos internacionais.

Prova da importância e valorização de competências extracurriculares é o mais recente projeto lançado no CDLPC: o “Projeto CresSER” que pretende dar aos alunos os alicerces para SEREM melhores pessoas e melhores cidadãos. Integra academias como o Clube de Leitura, o Clube de Jornalismo, o Clube de Proteção Civil, o Clube Europeu, o Clube de Rádio, o Projeto de Responsabilidade Social, Cívica e Ambiental e a Liga CDLPC.

Num mundo cada vez mais competitivo, o Colégio Dr. Luís Pereira da Costa sente que urge facultar aos alu-

O Colégio Dr. Luís Pereira da Costa é uma escola aberta à comunidade, que trabalha com as forças motrizes da região (...)

nos, como atividades de complemento curricular, a formação necessária para, no futuro, serem pessoas empáticas, proativas, responsáveis e críticas. Pessoas, mental e fisicamente, SAUDÁVEIS.

Estas academias são, de forma inequívoca, uma mais-valia para os nossos alunos, constituindo-se como um projeto inovador de educar para a CIDADANIA. A estratégia da educação para a cidadania, na escola, visa contribuir para a formação de pessoas responsáveis, autónomas, solidárias, que conhecem e exercem os seus direitos e deveres em diálogo e no respeito pelas outras, com espírito democrático, pluralista, crítico e criativo, tendo como referência os valores dos direitos humanos.

Por tudo isto e especialmente pela importância que atribuímos à proximidade com a nossa comunidade, no CDLPC orgulhosamente afirmamos: “CDLPC... Somos COMUNIDADE!”

PUBLICIDADE

RÁTATUI

CONTROLO DE PRAGAS E DESINFESTAÇÃO

PRODUTOS DE HIGIENE E LIMPEZA

244 838 726



BAJOUCA, ALDEIA DO BARRO E DA SAÚDE ORAL

LARGO DA FEIRA DOS 13



 244 684 600

medicis.pt



• ALTA TECNOLOGIA®



MÁXIMA CONFIANÇA®

CLÍNICAS
DENTÁRIAS
EXCELÊNCIA®

Céline Gaspar é o rosto da União das Freguesias de Monte Redondo e Carreira há quase treze anos. O seu percurso enquanto autarca tem sido marcado por muitas mudanças na freguesia, nomeadamente a reorganização administrativa que uniu as Freguesias da Carreira e de Monte Redondo

Fesmonte no futuro: uma referência da marca Norte de Leiria

Dra. Céline Gaspar, pode fazer um balanço destes treze anos enquanto autarca, salientando os aspetos que mais a marcaram, de uma forma mais e menos positiva?

Estes anos enquanto autarca foram marcados por enormes desafios e em tudo provocaram sempre mudanças de estratégia. Eu e a minha equipa iniciámos este percurso com uma verdadeira crise nas contas da Junta de Freguesia e do Município de Leiria, mas que, ainda assim, não impediram, por exemplo, a construção do tão necessário Centro Escolar de Monte Redondo. Logo em seguida vivemos uma reorganização administrativa que nos colocou a braços com uma necessária adaptação na estratégia de atuação. Assistimos às tempestades “Gong” em 2013 e à tempestade “Leslie em 2018”. Vimos um incêndio de enormes proporções aproximar-se do nosso território e combatemos ao lado dos nossos vizinhos. A somar a estes desafios vivemos nos últimos dois anos uma pandemia que obrigou efetivamente a uma redefinição de objetivos, sobretudo, em termos sociais e ao nível da realização de iniciativas de apoio ao cidadão. Já este ano, a guerra da Ucrânia trouxe consequências diretas e indiretas na governação, nomeadamente no que respeita à subida dos preços em diversos âmbitos. Ainda assim, ao longo dos anos, temos assistido à concretização de projetos fundamentais, nomeadamente a construção do saneamento básico numa grande parte do território; a construção da Praça Central e requalificação do Mercado da Vila; a requalificação do Largo da Feira; a requalificação do estacionamento dos Cemitérios de Monte Redondo e da Carreira; a requalificação do jardim “Nossa Senhora da Conceição” em Fonte Cova; a requalificação da sede da Junta de Freguesia; a construção do jardim no Largo 30 de junho, Carreira; a requalificação faseada da Escola Básica da Carreira; a requalificação do exterior do Pavilhão da Carreira; a melhoria constante da rede viária da União das Freguesias; a construção do jardim da Aroeira. Além da obra física, relevamos as inúmeras atividades que temos vindo a desenvolver no âmbito social e económico, na divulgação do território/turismo, na educação e no apoio ao cidadão, nomeadamente a gestão do posto dos correios de Monte Redondo, o Espaço de Cidadão e, recentemente, o BUPi – Balcão Único do Prédio.

Quais os grandes objetivos que este executivo tem definidos para este mandato?

Neste mandato e em articulação com o Município de Leiria, prevemos a requalificação do Posto da Guarda Nacional



Republicana de Monte Redondo; a construção da ciclovia de Monte Redondo até à Aroeira; a requalificação das Salinas da Junqueira; a requalificação de várias fontes e lavadouros da Freguesia; a requalificação da Rua da Bajouca já no âmbito do Parque Empresarial de Monte Redondo que prevemos que, também, inicie a sua construção durante este mandato.

Durante os últimos anos, passamos por uma Pandemia, que veio alterar muitos aspetos da vida da comunidade e, consequentemente, os objetivos do executivo. Como considera que lidou com esta situação?

A União das Freguesias de Monte Redondo e Carreira desde o primeiro minuto que colocou em prática inúmeras iniciativas para apoiar a comunidade. Percebemos, desde o primeiro momento, que teríamos de colocar-nos à disposição dos cidadãos, do comércio e das associações no que respeitava ao apoio em diversos âmbitos e isso forçou-nos a canalizar as nossas energias nesse sentido. Olhando para trás, percebemos que lideramos de forma consistente e positiva todas as frentes necessárias para apaziguar as consequências deste flagelo que assombrou o mundo. E aqui temos de agradecer, profundamente, a todos os voluntários que se juntaram à equipa que, ao longo de meses, realizou inúmeras tarefas de apoio aos nossos cidadãos.

Para além da Pandemia, houve necessidade de ajudar os refugiados ucranianos e a Dra. Céline esteve sempre na linha da frente. Pode falar-nos um pouco deste processo?

Neste âmbito, a Junta de Freguesia e toda a comunidade criou um Centro de Acolhimento preparado para 50 pessoas. Em articulação com a Ukrainian Refugees UAPT, entre meados de março e abril, lotámos o espaço. Tomámos todas as iniciativas necessárias junto do Serviço de Estrangeiros e Fronteiras, da Segurança Social, do Município de Leiria e do Agrupamento de Escolas “Rainha Santa Isabel” para a integração das crianças nas escolas da Freguesia. Toda a comunidade se mobilizou de forma extraordinária no sentido de integrar estes cidadãos. Atualmente, o centro já se encontra desmantelado, registando-se a fixação de 11 famílias no território, num total de 32 cidadãos, dos quais 16 crianças. Foi um processo muito desafiante para toda a estrutura da Junta de Freguesia, mas também para toda a comunidade. Aqui, uma vez mais, temos de salientar o empenho de inúmeros voluntários, das associações da Freguesia, dos empresários da Região e um reconhecimento especial ao proprietário do espaço, Diamantino Azinheiro, porque sem essa disponibilidade não teríamos tido possibilidade de ajudar estes cidadãos.

Esta autarquia tem demonstrado uma grande preocupação com a cultura. Poderia mencionar algumas das iniciativas promovidas ao nível da divulgação cultural na União das Freguesias de Monte Redondo e Carreira?

Neste âmbito, temos realizado diversos eventos, uns de iniciativa própria, outros em articulação com o Município de Leiria ou com as associações locais e do concelho de Leiria. De destacar, a realização dos Novos Ventos – Teatro Comunitário, promovido pelo Leirena Teatro



– Companhia de Teatro de Leiria; o apoio aos ranchos da Freguesia, e aqui menciono a recente entrega da Escola Básica da Sismaria ao Rancho Rosas da Alegria da Sismaria para que este possa desenvolver projetos de divulgação da tradição cultural do nosso território; o Recital de Poesia com o apoio do Colégio Dr. Luís Pereira da Costa; a Feira do Livro com o apoio da Papelaria Juvenil de Monte Redondo; o apoio à Filarmónica Nossa Senhora da Piedade, a mais antiga do concelho, e que este ano comemora 150 anos de existência. De referir, ainda, a adesão aos projetos municipais, nomeadamente o “Cultura e Tradição”. Entregámos, também, a Escola Básica de Fonte Cova à Associação “Os Moleiros” de Fonte Cova que pretende, também, realizar inúmeras iniciativas de âmbito cultural, tendo, aliás, já iniciado esse projeto no final de julho com “Artes d’Aldeia”. Ainda, nesta área, a Fesmonte é um ponto crucial na divulgação da cultura, não só local, mas também nacional. Além da música e da tradição, teremos, também, a participação de um pintor, Vítor Gaspar Carreira, filho da terra, que fará uma exposição dos seus trabalhos que retratam o território e as tradições da nossa Freguesia.

A Fesmonte assume um papel de relevância na União das Freguesias. O investimento feito por parte da autarquia tem aumentado ou estabilizado?

O investimento para a realização da Fesmonte tem vindo a estabilizar ao longo dos anos e este ano estamos convictos que seja possível reduzir o valor em causa, sobretudo, porque o tecido empresarial da região e o Municí-

pio de Leiria têm demonstrado enorme apoio à iniciativa. A Fesmonte cumpre, no fundo, um propósito em diversas áreas, nomeadamente social, e, sobretudo, no que respeita à dinamização da economia local e do associativismo da Freguesia, pelo que acreditamos ser um projeto fundamental para o território. Aliás, consideramos que, poderá vir a ser de futuro uma referência articulada com a marca “Norte de Leiria”, e tornar-se, eventualmente, uma ação de divulgação de um território mais alargado. É um desafio sobre o qual temos refletido e que nos parece fazer sentido vir a implementar no futuro.

A participação das associações na Fesmonte é generalizada a toda a União das Freguesias?

A participação na Fesmonte é aberta a todo o associativismo local, no entanto, nem todas as associações têm disponibilidade para participar de forma ativa durante os cinco dias do evento, sobretudo, pela envolvimento de recursos que esta participação exige. Este ano contaremos com a presença da Associação Ecológica «Os Defensores» de Monte Redondo, a ACRDC da Sismaria, a Associação «Os Magníficos», dos Matos, o Clube de Caça e Pesca de Monte Redondo, a Filarmónica «Nossa Senhora da Piedade», o Motor Clube, o Museu do Casal de Monte Redondo e os «Tuning Brothers» da Lezíria, na área da gastronomia; da Censocar, na área de Exposição e o apoio e prevenção da 5ª Companhia de Monte Redondo dos Bombeiros Voluntários de Leiria.

Ana Carla Gomes



TALHO
CHARCUTARIA
TAKE-AWAY
MERCEARIA

TODOS OS DIAS
8H30 - 21H00

TAKE AWAY: 3ª FEIRA A DOMINGO

244 024 087

talhoribeiroefilhos5@gmail.com

RUA LUIS PEREIRA COSTA 30,
2425 - 617 MONTE REDONDO, LEIRIA



JOÃO PONTES
MEDIÇÃO DE SEGUROS
LOJA FIDELIDADE

VISITE-NOS NA

RUA DA ESCOLA, LOTE 5, R/C ESQUERDO
2425 - 617 MONTE REDONDO, LEIRIA



965 548 314
244 685 715



jppseguros@gmail.com



**HORÁRIO DE
FUNCIONAMENTO**

DIAS ÚTEIS

9H00 - 13H00
14H00 - 19H00

SÁBADO

10H00 - 13H00



@JoaoPontesLojaFidelidade



Manuel Conceição Antunes
CONSTRUÇÕES S.A.

IC2 - Vale Gracioso
2410 - 827 Azoia

Telefone: 244 891 657

Fax: 244 891 460

E-mail:

geral@mca-construcoes.pt



**LIVRARIA • MATERIAL DE ESCRITÓRIO
DECORAÇÃO • PERFUMES
BRINQUEDOS • JORNAIS E REVISTAS**

RUA DA ESCOLA, LOTE 1, R/C ESQUERDO
2425 - 617 MONTE REDONDO, LEIRIA



244 685 174
967 755 993



papjuvenil@gmail.com



@papelaria.juvenil.3

SERVIÇO



Um ano da marca “Norte de Leiria”

Roteiro de Experiências “Sentir o Território”: um contributo para a divulgação turística do Norte de Leiria

O CLDS 4G Leiria Norte – projeto Sentir o Território, a Freguesia de Bajouca, a Freguesia do Coimbrão, a União das Freguesias de Monte Real e Carvide e a União das Freguesias de Monte Redondo e Carreira comemoram um ano da marca “Norte de Leiria” e do Roteiro de experiências “Sentir o Território”.

A concretização desta marca e respetivo roteiro só foi possível devido à parceria criada por estas entidades e com o apoio do Município de Leiria, reconhecendo o trabalho desenvolvido numa perspetiva de garante da implementação dos princípios base do desenvolvimento local: sustentabilidade, proximidade, rentabilização de recursos, trabalho em parceria.

Esta iniciativa insere-se numa das ações obrigatórias do plano de ação do CLDS 4G - projeto Sentir o território, promovido pelas ADASCO, e que tinha como objetivos valorizar, preservar, proteger e divulgar o território numa ação concertada a nível da comunidade interfreguesias e promover o desenvolvimento socioeconómico do território, através da promoção turística e a criação de uma marca do território que promova o trabalho, os



produtos e os recursos localmente disponíveis. Assim, Norte de Leiria assume-se como uma marca que parte de uma união de vontades...vontade de promover freguesias, rentabilizar recursos, valorizar as gentes e os recursos naturais de um território em prol do desenvolvimento socioeconómico local.



O Roteiro de Experiências Sentir o Território (que envolveu cerca de 60 cidadãos/ãs da comunidade, os guias turísticos e responsáveis pelas experi-

ências nele contidas) não é um simples roteiro; é um convite para quem visite ou explore; um convite a sentir o território, a envolver-se com a história e tradição de cada um dos lugares; um convite a sentir como vivem as gentes deste território.

Ao longo de um ano foram dinamizadas diversas iniciativas que englobaram as quatro freguesias e que se consideraram ser um sucesso. Acima de tudo, foram um contributo para a coesão do território, nomeadamente, iniciativas de divulgação da marca Norte de Leiria e de distribuição do Roteiro de Experiências (ações do CLDS 4G - projeto Sentir o Território); participação na Feira de Leiria, no Festival de Sabores do Coimbrão, nas Tasquinhas de Monte Real e no Festival da Sardenha do Pedrogão; a gestão de site e redes sociais; ações de formação na área do turismo/valorização do património; constituição das Unidades Locais de Proteção Civil e participação em estudo sobre bem-estar e saúde mental.

Atualmente os objetivos principais passam por consolidar a marca Norte de Leiria e continuar a promover o desenvolvimento socioeconómico local através da união entre as freguesias; da divulgação das tradições e do património natural e cultural; da partilha de conhecimentos e recursos; da valorização das gentes e recursos e da criação e desenvolvimento de áreas de intervenção/ iniciativas/ projetos comuns.



Todos creem que só o trabalho conjunto entre todas as entidades do território e suas gentes pode verdadeiramente ser eficaz na construção de uma sociedade mais participativa, inclusiva, equitativa, dinâmica, coesa e desenvolvida. Sendo um projeto em construção, já é possível conhecer a marca e eventos associados em www.nortedeleiria.pt e redes sociais Facebook e instagram @nortedeleiria ou na página de Facebook do projeto Sentir o Território, bem como conhecer e adquirir o respetivo roteiro pelos mesmos meios.

CLDS4G - Sentir o Território

PUBLICIDADE

Parabéns
FESMONTE 2022

CONSTRUÇÃO E RESTAURO

ergsilva

100 001 BUREAU VERITAS Certificação ALVARÁ N.º 62771

Experiência,
garantia de futuro...

Serviços
Restauro
Construção civil
Obras públicas
Remodelação

Estrada de Fonte Cova
2425-609 Monte Redondo
☎ 244 686 326
✉ geral@ergsilva.com
🌐 www.ergsilva.com

FESMONTE LARGO DA FEIRA
MONTE REDONDO-LEIRIA
DE 08 > 12 SETEMBRO

FERRA DE GASTRONOMIA
E ATIVIDADES ECONÓMICAS DE
MONTE REDONDO E CARRERA

PASSEIO DE MOTOS E MOTORIZADAS ANTIGAS
BOMBEIROS VOLUNTÁRIOS DE LEIRIA
5ª COMPANHIA MONTE REDONDO

11 DE SETEMBRO | 8H30 | RECINTO DA FESMONTE
INÍCIO DO PASSEIO: 9H30

PRÉMIO MAIOR GRUPO

PRÉMIO GRUPO MAIS LONGINQUO

BOMBEIROS VOLUNTÁRIOS DE LEIRIA
5ª COMPANHIA
MONTE REDONDO

PASSEIO DE MOTAS

INSCRIÇÃO: 15 CAPACETES
INSCRIÇÃO INCLUI:

Passaia, reforço, t-shirt, almoço
e bilhete para dia 11
Partida e chegada no
recinto da Fesmonte

Inscrições limitadas a 250 participantes até 08/09
Contactos: 244 685 888
Carlos Mota: 914 943 025 | Bruno Santos: 925 246 807
E-mail: passelomotas.5compagnia@gmail.com




FESMONTE LARGO DA FEIRA
MONTE REDONDO-LEIRIA
DE 08 > 12 SETEMBRO

FERRA DE GASTRONOMIA
E ATIVIDADES ECONÓMICAS DE
MONTE REDONDO E CARRERA

DIA 10
SÁBADO
9H15

NATURAMOVE
MOVIMENTA-TE COM A NATUREZA
NA FREGUESIA MONTE REDONDO E CARRERA

PROGRAMA:

9H15 - Concentração no recinto
9H30 - Aula de HAPPY DANCE - Movimento livre
10H00 - Caminhada até ao Cabeço de Monte Redondo
10H30 - Viagem meditativa e banho de som
11H00 - Continuação da caminhada
11H20 - Saudação ao Sol no Jardim da Aroeira
11H45 - Continuação da caminhada
12h15 - Encerramento da atividade

MATERIAL NECESSÁRIO:
Roupa e calçado confortáveis e
tapete de yoga ou ginástica.

**CAMINHADA
DE NÍVEL MÉDIO**

MONTE REDONDO,
CARRERA




Intermarché
Marinha da Guia SUPER

**VISITE-NOS NA
MARINHA DA GUIA**

No Intermarché quem compra, poupa

Intermarché
Marinha da Guia SUPER



Uma estreia no Centro Escolar de Monte Redondo: Programa Eco-Escolas

Desde 1996 que o Eco-Escolas é desenvolvido em Portugal pela ABAE, e, pela primeira vez, o Centro Escolar de Monte Redondo abraçou este Programa.

Ao longo dos anos em que esta escola desenvolve uma prática amiga do ambiente com atividades potenciadoras nesta área, contudo a coragem para assumir e abraçar a metodologia proposta pelo Eco-Escolas foi a meta atingida em 2021/22.

Com o apoio da União das Freguesias de Monte Redondo e Carreira, do Centro de Interpretação Ambiental de Leiria, do Projeto Sentir o Território, de algumas empresas locais, dos alunos, das famílias e da comunidade, as coordenadoras do Eco-Escolas, motivadas em torno de um objetivo comum, conseguiram realizar atividades, que permitiram contribuir para que as crianças e as suas famílias fossem, a i n d a m a i s , c i d a d o s ã



cientes.

Sempre numa perspectiva de construção e consoante as necessidades da escola e dos alunos, assim se construiu um caminho comum, permitindo ao Centro Escolar a atribuição da Bandeira Verde do Galardão Eco-Escolas.

Algumas das atividades desen-

volvidas e avaliadas no âmbito do Programa que foram realizadas, pelos alunos, merecem o seu destaque: o reconhecimento do trabalho realizado pelos 21 delegados do ambiente, a realização de Conselhos Eco-Escolas, a recolha seletiva de resíduos (cerca de 20 000 l), a realização de ações de sensibilização sobre



reciclagem e compostagem, a recolha de tampas (87 Kg) e de pilhas, a monitorização de consumo de água e energia, a plantação de árvores no recinto escolar, a manutenção da horta biológica e galinheiro, a construção de hotéis de insetos, os projetos de intervenção comunitária "Muros Com Vida" e "O Mar Come-

ça Aqui" e aos domingos de manhã, o desenvolvimento do "Projeto Gandhi: limpeza da praia do Pedrogão". Além do referido, todos os grupos da educação pré-escolar e as turmas do 1.º ciclo desenvolveram os seus pequenos e grandiosos projetos, que lhes permitiram tomar decisões, desenvolver o espírito crítico e, acima de tudo, tomar decisões fundamentadas e válidas para a sua vida diária.

Ser uma Eco-Escola é muito mais que aprender conteúdos... é formar consciências, criar hábitos, reformular comportamentos, é sair da "zona de conforto" e intervir na comunidade, é uma missão de respeito da nossa morada comum: a Terra.

Ser uma Eco-Escola é ser diferente, é criar sinergias, é agir com atitude no meio da indiferença, é inovar, é criar, é esculpir ideias e é desenvolver projetos reais para um melhor presente e futuro mais sustentável.

PUBLICIDADE

Avós(z) do Judo na Carreira

O Programa CLDS 4G- Projeto "Sentir o Território", promovido pela Associação de Desenvolvimento e Apoio Social da Freguesia do Coimbrão (ADASCO), iniciou a sua atividade a 2 de Março de 2020. O Projeto tem a duração de 3 anos, tendo como principal ambição implementar no Território um conjunto de iniciativas/atividades diferenciadoras no âmbito do desenvolvimento social e local que perdem no tempo e façam a diferença nas Freguesias abrangidas, nomeadamente, as freguesias de Bajouca, Coimbrão, Monte Real e Carvide e Monte Redondo e Carreira.

A equipa técnica constituída pela Coordenadora do Projeto, formada em Serviço Social, uma Assistente Social, uma Psicóloga e uma administrativa, intervém em 3 eixos: auxílio e intervenção emergencial às populações inseridas em territórios afetados por calamidades e/ou capacitação e desenvolvimento comunitários; intervenção familiar e parental, preventiva da pobreza infantil; e promoção do envelhecimento ativo e apoio à população idosa.

No âmbito deste último eixo o Programa CLDS4G – Projeto "Sentir o Território", aderiu à iniciativa Avós(z) do Judo, promovida pelo Clube de Judo da Marinha Grande, que "visa a prevenção e combate das quedas, por via da estimulação e promoção do equilíbrio, potenciando o conhecimento de "como cair" corretamente através da prática da modalidade desportiva do Judo. Compreende uma intervenção tridimensional biopsicossocial para a promoção do bem-estar e qualidade de vida do idoso, monitorizando a sua condição de saúde"

Assim, no passado dia 2 de agosto, vinte e um séniores, acompanhados por este proje-



to, ingressaram nesta iniciativa que terá uma duração aproximada de 9 meses, uma vez por semana, nas antigas instalações Junta de Freguesia da Carreira. Ao longo deste período, estes séniores, frequentarão aulas de judo e serão acompanhados por uma equipa multidisciplinar constituída por: dois instrutores de judo, uma enfermeira, uma animadora socio-cultural, uma terapeuta ocupacional e uma nutricionista.

As turmas encontram-se, atualmente, encerradas, no entanto, caso tenha mais de 65 anos e interesse em frequentar esta iniciativa, poderá manifestar o seu interesse, junto do nosso projeto, através do número 244 606 051.

"Acho que o Judo está a ser muito interessante, está a ser útil e estamos todos a adorar. Até já temos colegas que estão interessados em virem no futuro. O CLDS não devia terminar, devia continuar, 12, 30, mil vezes, pois está a ser muito bom"

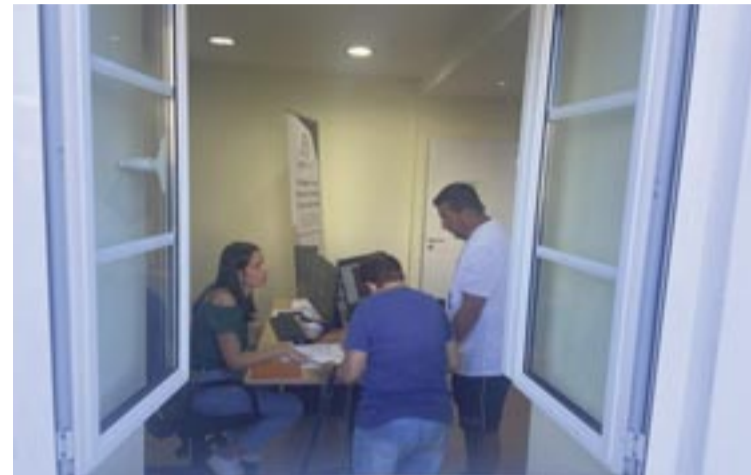
Maria da Luz (participante).

BUPI | Balcão Único do Prédio – Monte Redondo e Carreira

No dia 16 de agosto, entrou em funcionamento na Sede da Junta de Freguesia, o BUPI de Monte Redondo e Carreira.

O BUPI (Balcão Único do Prédio) é uma plataforma dirigida aos proprietários de prédios rústicos e mistos, que permite mapear, entender e valorizar o território português, de forma simples e gratuita. Começou em 2017 como um projeto-piloto em 10 Municípios. Após o seu sucesso, está agora a ser expandido a todo o país.

O objetivo do BUPI é agilizar a identificação dos proprietários, propriedades e limites e aumentar o conhecimento e a partilha de informação sobre o território nacional, garantindo a expansão do sistema de informação cadastral simplificado a todo o país, através da implementação dos procedimentos necessários a todos os municípios que não dispõem de informação cadastral e integrando toda a informação existente dos restantes concelhos através da adoção de novas soluções tecnológicas e da exper-



rimentação de métodos inovadores.

Os direitos de propriedade só ficam garantidos com o registo dos terrenos na conservatória do registo predial. A simples inscrição dos terrenos nas finanças não é suficiente para garantir a segurança e proteção dos direitos de propriedade. Para que o

registo seja gratuito, o proprietário deve apresentar a localização da sua propriedade, identificando-a através do desenho dos limites antes de fazer o registo. Para este registo deve levar consigo a caderneta das finanças e o cartão de cidadão.

É fundamental ter prova de pro-

priedade e saber a localização e limites do prédio: sem estes critérios não será possível proceder ao registo. Cada atendimento dedica 45 minutos a cada propriedade. Neste balcão apenas poderão ser registadas propriedades que se localizem no concelho de Leiria.

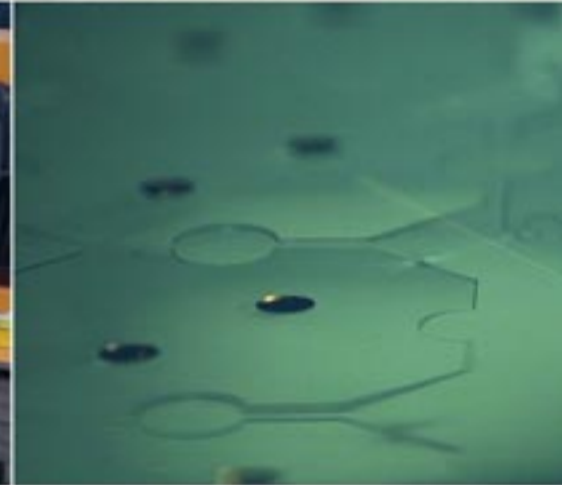
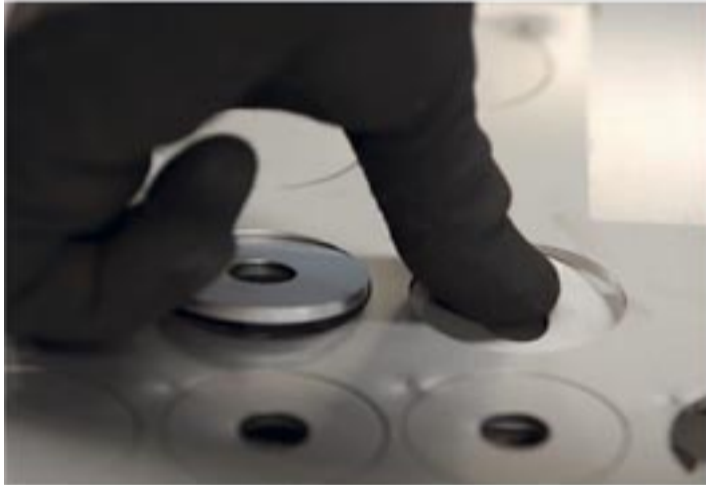
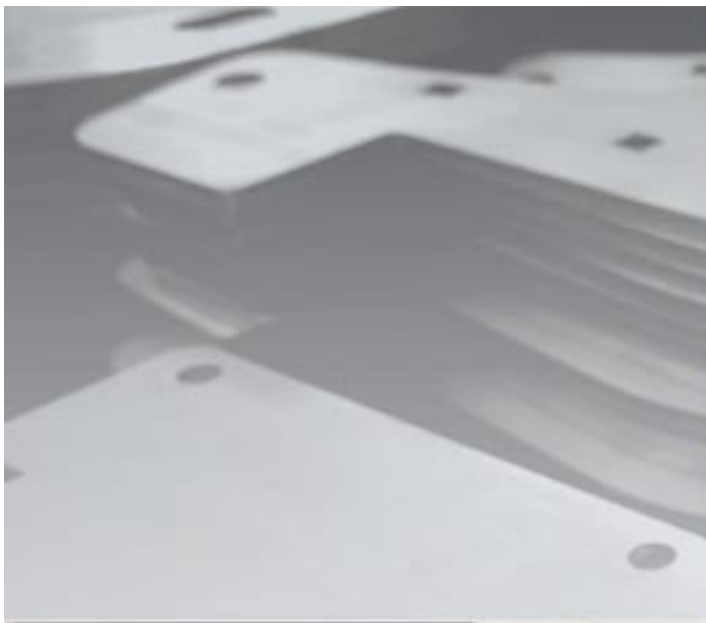
O serviço funciona por marcação.

Pode ser agendado através do link <https://www.cm-leiria.pt/.../ate.../agendamentos-e-marcacoes> ou na Junta de Freguesia.

O BUPI em Monte Redondo funciona, todos os dias úteis, das 9h00 às 13h00 e das 14h00 às 17h00.

Ana Carla Gomes

PUBLICIDADE



Por vezes pensamos que na vida há demasiados impossíveis. Inúmeros obstáculos a vencer. Tudo isso pode ser verdade.

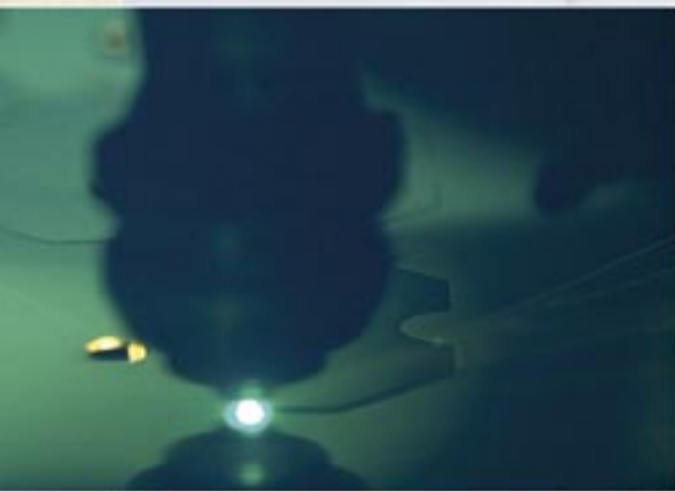
Mas também há muitas oportunidades. Um mundo novo de possibilidades. É por essa razão que todos os dias trabalhamos para descobrir diferentes maneiras de desenhar o futuro. De ideia em ideia, de desenho em desenho, tornamos possível o que, à partida, parecia impossível. Reinventamos o presente. Honramos o passado.

A inovação ajuda-nos a realizar todos os desafios. Procurando as melhores soluções. Numa combinação perfeita entre conhecimento e precisão. Gerar mais valor com criatividade, economia e eficiência. Há sempre algo mais a descobrir.

Nós somos o primeiro passo para materializar o seu objetivo. Com precisão, tudo é possível.

> **Projeto** > **Quinagem** > **Corte Laser** > **Quinagem Robotizada** > **Maquinação**





[PL][®]

PRECISÃO
LASER

> **Serralharia** > **Soldadura Robotizada** > **Lacagem**

precisaolaser.com

Rua Dr. Luís Pereira da Costa, 88
2425 – 617 Monte Redondo
info@precisaolaser.com
Tel: 244 684 947

Filarmónica de Monte Redondo – Senhora da Piedade, 150 anos de história

“Ciclo de Música Intemporal” é o lema que abrange toda a atividade da Filarmónica de Monte Redondo durante o ano de 2022. A recuperar dos constrangimentos e limitações que a Filarmónica viveu por causa da Pandemia Covid-19, Direção, Maestro e Músicos, delinearam um plano de intervenção musical e cultural para implementar durante o ano em que a Filarmónica de Monte Redondo – Senhora da Piedade, comemora as suas quinze décadas de vida.

Concretizou, em janeiro, o “Concerto de Ano Novo”, com o tema Música com Arte. Um projeto que envolveu alunos da Escola Básica e Secundária Rainha Santa Isabel e do Colégio Dr. Luís Pereira da Costa, e da Casa da Criança Maria Rita Patrocínio Costa. Foi um concerto realizado ainda com muitas restrições e medos, mas com as devidas precauções, foi um enorme sucesso.

Realizou em maio, o “Concerto com Antigos Músicos e Maestros”, com o tema Viagens. Um projeto que uniu e reuniu cerca de 70 músicos e 4 maestros, em palco, recordou obras passadas, lembrou vivências e experiências e principalmente reuniu cerca de 300 espetadores que aplaudiram e se emocionaram com a amiza-



RICARDO GRAÇA

PUBLICIDADE

Ritus
do pão

RUA DR.º LUIS PEREIRA DA COSTA Nº56,
2425-617 MONTE REDONDO

HORARIO DE FABRICO: 6H00 - 12H00
VENDA NOS SUPERMERCADOS
COVIRAN DO CONCELHO LEIRIA: 9H00 - 21H00

CONTACTOS (FABRICO):
244094313 | 917485207

de existente entre todos os membros desta família filarmónica.

Em julho, durante três dias comemorou-se e festejou-se, em comunidade, o grandioso “Fim de semana do Aniversário”, com Concertos, com Bandas e Dj’s e com a presença da Banda “Fim de Século”, de Barrancos. Foram momentos de muita cultura, energia e convívio entre todos os sócios e amigos da Filarmónica.

Em 2022, Filarmónica de Monte Redondo sonhou e conseguiu realizar o seu sonho – a publicação de uma Monografia e aquisição de um novo fardamento para os músicos – graças ao povo, aos amigos, aos dirigentes, aos músicos, aos maestros, aos sócios, às famílias, aos colaboradores, aos espetadores, aos que nos ouviram e ouvem, aos que nos aplaudiram e aplaudem, à Câmara Municipal de Leiria e à União das Freguesias de Monte Redondo e Carreira e a muitas empresas da localidade.

A Filarmónica irá realizar “Concertos com Los Capas Quentes e Cassimba”, na Fesmonte e prepara-se para realizar um “Concerto de Natal com Coro”, na União das Freguesias.

Fundada em 1872, a Filarmónica é atualmente a pedra basilar ao nível da cultura, da formação musical e pessoal de muitos jovens da região. Constituída por cerca de 35 músicos e sob a orientação do maestro Gualdino Branco, a Filarmónica tem levado a “música às aldeias”, através da realização de arruadas, aos domingos de manhã, contri-

“Cremos e queremos, durante a comemoração deste “ciclo de música intemporal”, inovar (...)”

buindo para a divulgação da cultura junto dos seus habitantes, proporcionando momentos de encontro entre o povo e a música. Durante o ano de 2022, é intenção da Filarmónica “correr e percorrer” todos as aldeias e lugares da União das Freguesias de Monte Redondo e Carreira.

Cremos e queremos, durante a comemoração deste “ciclo de música intemporal”, inovar, desenvolver projetos de proximidade com a comunidade, manter um nível de atividade premente e proativo, exigente e que seja criativo. Procuramos melhorar a nossa qualidade musical, a nossa formação pessoal e social e procuramos criar laços de amizade, de solidariedade, de respeito e companheirismo.

Sofia Cabeço de Sousa

OBRIGADO

JUNTOS VOLTAREMOS A SER FELIZES!



Acácio Costa - Oficina de Motorizadas
 Alarmóptica
 Albano Pedrosa - Reparação de Automóveis
 Alcorsal
 Armando & Natalia Godinho - Compra/Venda de Propriedades
 Artebel
 Artellor
 Atilic - Atelier de Costura
 Auto - Moinho
 Auto - Pinto de Paulo Pinto
 Auto Electro Picotence
 Avenal
 AviReis
 Azinheiro
 Barberia Tavares
 B-conforto
 Biovip
 Blumaq
 Boahorta
 Cabeleireira Vitória
 CAC
 Café "4 Letras"
 Café Restaurante "São Cristóvão"
 Café "Central" - Monte Redondo
 Caixa de Crédito Agrícola de Leiria
 Câmara Municipal de Leiria
 Campers Life
 Captágua
 Carlos A. Sousa Silva
 Carlos Calhelhas Metalúrgica
 Carlos Grilo Alexandre - Contabilidade
 Carlos Moteiro Dinis
 Carolina Silva Fotografia
 Carreirauto
 Casa das Flores - Portugal
 Celimila
 Centro de Inspeções de Monte Redondo
 Centro Dietético da Guia
 Cinema City
 Clínica Klinikum
 Cloth Fashion
 Coelho & Gaspar
 Colégio Dr. Luís Pereira da Costa
 Construções Vieira Mendes
 Costa & Romeiro
 Coviran Plus - Monte Redondo
 David Azinheiro
 David da Silva Pereira - Alumínios
 David Margarido Estores
 Diamantino C. Simões
 Distripombal
 Duarte e Pedrosa Combustíveis
 Ergsilva
 Escavaterria - Escavações e Terraplanagem
 Estabelecimentos Mendes
 Euroduches
 Evoluinorma
 Farmácia Duarte
 Farmácia Nova
 Farmácia Sol

FC Motors
 FFWD Solutions
 Flavet
 FMSS - Fernando Silvério
 FRG Travel
 Fruticentro
 Funerária Domingues
 Funerária Seco
 G. J. Francisco
 GC Berries
 Germano Gonçalves Carriço
 Globalsilva
 Grazimac
 GrillRedondo Churrasqueira
 Guibutik
 Guipeças do Oeste
 Habilei Construções Ferreira
 Henriques e Pedrosa
 Hotel Evenia
 HP
 Humberto Vareiro
 Impacta Fachada
 Imperial
 Indústria de Carnes Jaulino & Filha
 Inoxnorma
 Instituto Neuromais & Mais Infinito
 Intensicorrente
 J. Frias
 Jardinagem Coelho
 Jardins do Chinchoro
 JJ Carmo
 João Pontes - Mediação de Seguros
 Jorge Teotónio Construções
 José Marques Grácio
 Julie Estrada Make Up and Beauty
 Ladrinovo
 Lady's Chic
 Laurentino Carvalho
 Lisotel
 Litoareias
 Lourichama
 Luslaves
 Lusopisos
 Lusosicó
 M. Fernandes Serralharia
 M. Loureiro Carpintaria e Móveis
 Manuel G. Ferreira
 Marcha em Frente
 Maxcar
 MCA
 Médicis
 Meu Super Monte Redondo
 Moitalgui
 Moldhercus
 Monte Stone
 Montecarpintaria
 NélioCar
 Nuno Reis

Oliveirol
 Óptica Faustinus
 Padaria Reis
 Papelaria Juvenil
 Partilhimpáravel
 Pastelaria "Mimo Doce"
 Pesoneuro
 Restaurante "Pinhal da Quinta"
 Pisofil
 Pisosol
 Pizzaria "A Sangria"
 Placogesso
 Plásticos Santo António
 Precisão Laser
 Projecar
 Projeguia
 R. Bregieira - Moldes e Acessórios
 Ratatui
 Reallab
 Residencial Sénior Refúgio Verde
 Restaurante "Só Provando"
 Ritus do Pão
 Rodapeças
 Rota dos Moinhos
 Sandra Cabeleireiros
 São Bernardo Tour
 Sara Cabeleireiros
 Sedemel
 Sérgio Marcelino - Jardineiro
 Simoclima
 SMAS
 SNSV
 Socilux
 Sorgila
 SRHRS
 Supermercado Carriço
 Takos King
 Talhos Orlando Jordão
 Talhos Ribeiro
 Táxis Guarita
 Tecnofrias
 TLA - Transportes Lurdes Amado
 Transgrícola
 Transportes Neves e Cordeiro
 Tubofuro
 Unirações
 VetRedondo
 Vidraria Dujoca
 Vitofresa
 Vitoria Gás
 Voga Equation
 World Cabanas



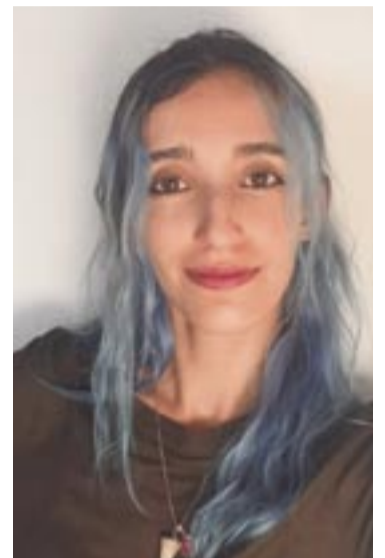
FES MONTE
 2022
 FEIRA DE GASTRONOMIA E
 ATIVIDADES ECONÓMICAS DE
 MONTE REDONDO E CARREIRA



Grupo Desportivo Carreirense



Sabina Amado: Presidente



Rita Sobreira: Secretária



Rui Pedrosa: Tesoureiro



Rute Bregieira: Vogal



O Grupo Desportivo Carreirense foi criado no ano de 1977. Durante anos, o GDC teve equipa de futebol de seniores. A última equipa existente foi de futebol feminino.

Tendo estado inativo durante dois anos, em novembro de 2021, tomou posse uma nova direção, tendo como presidente Sabrina Amado: «A equipa é composta por 9 membros, jovens que, pela sua diversidade criativa, irão trazer a esta associação uma mais-valia.»

Foram criados 3 núcleos: Desporto, Saúde e Bem-Estar e Cultura, que dinamizaram várias atividades e eventos, em parceria com o espaço Profunda Essência e com o apoio da Junta de Freguesia da União das Freguesias de Monte Redondo e Carreira.

O núcleo do desporto pretende dar continuidade ao projeto iniciado pela antiga Direção ligado ao Futebol de Praia.

O núcleo cultural pretende abrir as portas às Artes. O núcleo de Saúde e Bem-Estar, ligado ao espaço Profunda Essência, irá continuar a desenvolver diversas atividades para todas as faixas etárias, que permitam cuidar dos participantes como um todo, equilibrando corpo e mente.

O objetivo do GDC como Associação também é realizar parcerias com outras Associações, porque juntos se consegue mais e se vai mais longe. Este espaço está aberto para receber quem quiser desenvolver atividades ligadas aos três núcleos.

De entre as atividades realizadas recentemente podem destacar-se a Noite de Baile dos Anos 80, o Torneio de Matraquilhos e a Caminhada «A Tua Essência», estando prevista a segunda edição do mercado de Natal para os dias 9 e 10 de dezembro.

Ana Carla Gomes

E' DE LEIRIA!

TRADIÇÃO LOCAL



RECOMENDADAS PELO SABER TRADICIONAL DOS LEIRIENSES

As Brisas do Liz, recomendadas pelo saber tradicional dos Leirienses são uma doce e genuína maravilha da cidade.



O MELHOR LEITÃO É PRODUZIDO E ASSADO NA REGIÃO DE LEIRIA.

O Leitão Boa Vista, estaladiço e succulento, destaca-se pelo maravilhoso sabor.



A TRADIÇÃO É TEMPERO, O ARROZ MARCA A IDENTIDADE.

A Morcela de Arroz é tradição pura que faz parte da cultura gastronómica e Leiria, e quem prova não esquece.



Visite-nos na **FESMONTE** - 8 a 12 setembro



WWW.EDELEIRIA.PT



**VISITE
LEIRIA**

Rancho Folclórico Rosas da Alegria – Sismaria

O Rancho Folclórico «Rosas da Alegria» nasceu na localidade da Sismaria, cujo nome teve origem na denominada «Leis da Sesmarias», mandada publicar pelo Rei D. Fernando e que visava acabar com as terras incultas, obrigando os seus proprietários a cultivá-las ou deixá-las cultivar. Por esse motivo, a sua localização geográfica é ribeirinha do vale do Liz, entre as freguesias de Coimbra e Monte Real e a 4 km de Monte Redondo, sede de freguesia. Encontra-se também a cerca de 10km das praias de Pedrogão e de Vieira de Leiria.

Até aos anos sessenta, a população dedicava-se quase exclusivamente à agricultura, predominando a cultura do milho, arroz e feijão. De assinalar que um dos trabalhos mais árduos e fatigantes era, sem dúvida, a cultura do arroz que, na época, era todo plantado à mão no meio do terreno coberto de água. Para ajudar a vencer esta cansaça, as pessoas que se dedicavam à cultura deste cereal, na sua quase totalidade mulheres, faziam-no a cantar.

Mais tarde, vinham as colheitas e com elas novos encontros e novos motivos para o canto das modas populares. Foi neste ambiente que nasceu o Rancho Folclórico Rosas da Alegria em 1968, sendo, atualmente, membro efetivo da Federação de Folclore Português, da INATEL e da Associação de Folclore da Região de Leiria - Alta Estremadura. Este Grupo Folclórico tem como principal objetivo promover a recolha, divulgação e promoção das danças, cantares e tradições da nossa região.

Catarina Vieira, a atual presidente, diz-nos que «durante a Pandemia, viveram-se tempos difíceis, devido à inatividade inerente às restrições e, principalmente, à perda do « pilar » do rancho, o senhor Raúl Marques Duarte Pedrosa, que esteve à frente do rancho quase 40 anos e fez de tudo para manter viva as tradições e tinha como



objetivo que o rancho tivesse uma sede própria. Com o intuito de concretizar esse sonho, surgiu a oportunidade de fazer o pedido à União das Freguesias de Monte Redondo e Carreira e, no dia 24 de julho, inauguramos a nova sede, composta por uma sala de ensaio ampla, uma sala de exposição de trajes, lenços e xailes e outra com utensílios agrícolas, tão característicos da nossa região: um pequeno núcleo museológico está a nascer na Sismaria! A inauguração

contou com a presença da Vereadora da Cultura, Anabela Graça; da Presidente da União das Freguesias de Monte Redondo e Carreira, Céline Gaspar; da Presidente da Associação de Folclore da Região de Leiria Alta Estremadura, Verónica Gordo; do Sr. Adélio Amaro do Centro de Património da

temos as nossas lembranças e onde ensaiávamos até então, pelo que continuaremos com um pé lá e outro cá.

Gostaria de aproveitar esta oportunidade para deixar um agradecimento muito especial a todos os que apoiam o rancho, o folclore e a cultura. Somos uma direção nova, com ideias e projetos para divulgar a nossa cultura e manter as portas abertas a toda a população que nos queira visitar.»

Alta Estremadura; do Presidente da Associação Cultural Recreativa e Desportiva da Sismaria, Sr. Frazão, local onde ainda

PUBLICIDADE

MAIS CONFORTO E EFICIÊNCIA PARA AS NOSSAS CONSTRUÇÕES EM BETÃO

ALVENARIAS TÉRMICAS ALVENARIAS ACÚSTICAS ALVENARIAS TRADICIONAIS LAJES PAVIMENTOS MURDS OUTROS

ärtebel
ARTEFACTOS DE BETÃO, S.A.

www.artebel.pt in f @ p o v

Sorgila
SOCIEDADE DE ARGILAS, S.A.

AREIAS BRITAS CAULINOS ARGILA

www.sorgila.com geral@sorgila.pt comercial@sorgila.pt Telf 244 720 580



E.N. 109, N.º72
MONTE
REDONDO

TEL.: 244 685 155
AZ1929@SAPO.PT

WWW.GRUPOAZINHEIRO.COM



**CERVEJARIA
IMPERIAL**

Food & Drink

**918 516 352
244 685 502**

ENCERRAMOS AO DOMINGO E SEGUNDA

GPS: N 39° 53'24.825 | W 8° 50'7.922

MONTE REDONDO - LEIRIA



CINEMA CITY
O MELHOR ESPAÇO PARA
VER CINEMA EM LEIRIA

R. VIRGÍLIO VIEIRA DA CUNHA
PONTE DAS MESTRAS
2400-447 LEIRIA

MONTE REDONDO & CARREIRA

EXPOSIÇÃO | STANDS

- 16 - Bombeiros Voluntários de Leiria - SP Companhia de Monte Redondo
- 17 - Jornal de Leiria
- 18 - Colégio Dr. Luís Pereira da Costa
- 19 e 20 - Congressos dos Bombeiros | Col. Associação Portuguesa
- 21 e 22 - Olvíria Flax, Máquinas e Ferramentas Unipessoal Lda
- 23 e 24 - Inverchaut, Lda e Eficácia
- 25 e 26 - Emanuel Fernandes, Catalfaria - Lda
- 27, 28, 29, 41, 42 e 43 - A. C. Domingues Lda
- 30 - ESA Imobiliária
- 31 - Fomeset Living
- 32 - Demicos, Lda
- 33 - Oralmat Leiria
- 34 - Acquiambot
- 35 e 36 - Barberaria Boytes
- 37, 38 e 39 - Menúcio Saúde
- 40 - Associação Portuguesa de AVC
- 44 - SGA SGA Artéria Plástica
- 45 e 46 - Neves & Neves Mediação Imobiliária Lda
- 47 - Solium Beauty Care | Hive
- 48 - MR Creations | Pi de Mimo
- 49 - Alina Gonçalves | Recklester
- 50 - LR Health & Beauty | Purple Idea
- 51 e 52 - Norte de Leiria

EXPOSIÇÃO | AIR LIVRE

- 1 - Lubrizol - Skode
- 2 - Gapecauto
- 3 - Vitar
- 4 - Automotiva Albergense
- 5 - Automotiva da Corcha
- 6 - Quadrigeon
- 7 - Imapel Lda
- 8 - Loja do Aplicador - Alcoman
- 9 - Lusitões
- 10 - Jantim A. C. Domingues Lda
- 11 - M&O
- 12 - Mikano Creations
- 13 - Hidropasta
- 14 - A. Casinha da Rodinha
- 15 - Espaço Mecânico
- 16 - Filipe Jardim Automóveis

DOÇARIAS | VENDA AMBULANTE

- A1 e A8 - Tremocina Noémia Soares
- A2 - Farturas Gine
- A3 - Doçaria Royal
- A4 - Sweet Banana Portugal
- A5 - Farturas Sange Santos
- A6 - Doçaria Royal 2
- A7 - Loppit

GASTRONOMIA

- B1 - Bar "Mais Sabor"
- B2 - Restaurante "Mais Sabor"
- B3 - Associação Tuning Brothers
- B4 - Clube de Caça e Pesca de Monte Redondo
- B5 - Motor Clube
- B6 - Museu de Monte Redondo & Os Defensores
- B7 - "Viva Bar"
- B8 - Associação da Donaria

LEGENDA

- EXPOSIÇÃO AIR LIVRE
- EXPOSIÇÃO STANDS
- DOÇARIAS VENDA AMBULANTE
- GASTRONOMIA
- ENTERTAINMENT & ZONA INFANTIL
- W.C.
- W.C.S.
- PORCOLEIPIRADO
- TENDA DANCE FLOOR
- W.C.1
- BACKSTAGE
- BLAU TONAL
- OFFICE
- PROF. SOCORRO

ORGANIZAÇÃO
MONTE REDONDO, CARRERA

PARCEIRO

PATROCINADORES

MAPA DO RECINTO

PUBLICIDADE

FESMONTE 2022
FEIRA DE GASTRONOMIA E ATIVIDADES ECONÓMICAS DE MONTE REDONDO E CARREIRA
08 > 12 DE SETEMBRO
LARGO DA FEIRA | MONTE REDONDO | LEIRIA

EMBARQUE COM A RODOVIÁRIA DO LIS NOS DIAS 9 E 10 DE SETEMBRO

QUER VIR A FESMONTE? VENHA DE AUTOCARRO GRATUITAMENTE!

PERCURSO:

- 20h00: Leiria - Teatro José Lúcio da Silva
- 20h15: Marrazes - Junto à PSP
- 20h30: Ortigosa - Junto ao cruzamento Conqueiros
- 20h50: Carreira- Largo Escola Rainha Santa Isabel
- 21h00: Monte Redondo - Quartel dos Bombeiros
- 21h10: Aroeira - Junto ao cruzamento da Lezíria
- 21h20: FESMONTE

O regresso será efetuado pela ordem inversa do percurso às 01H45 e 04H30.

MONTE REDONDO, CARRERA

RODOVIÁRIA DO LIS

CASA SILVA - Atividades Hoteleiras, Lda

"Restaurante Pinhal da Quinta"

CASAMENTOS - BATIZADOS - FESTAS

Tel. 244 685 030 - Tlm. 966 130 939

E. N. 109, nº 93 Montijos - 2425-618
Monte Redondo (Leiria)

LTA LitoAreias
Exploração de Areias de Monte Redondo, S.A.

CERTIFICADO Nº 1128 - CPR-004

SEDE: FONTE COVA - MONTE REDONDO, LEIRIA
FILIAL: GÂNDARA DOS OLIVAIS, LEIRIA
TLF.: 244 685 362
TLM.: 963 970 966
910 542 289
GERAL@LITOAREIAS.PT

COVIRAN *plus*

Promoção válida de
30 de agosto a
11 de setembro de 2022



1,00€

FANTA
Refrigerante 1,5 L

65% + BARATO

12,25€

XAU
Detergente máquina líquido lavanda ou gel ativo 124 d

Todo o preço de mercado 34,00 €

0,75€

MIMOSA
Leite meio gordo ou magro 1 L

Mimosa
BEM ESSENCIAL
leite magro

Mimosa
BEM ESSENCIAL
leite meio-gordo

35% + BARATO

2,31€

KELLOGG'S
Cereais rice, krave, frosties ou froot loops 375 g

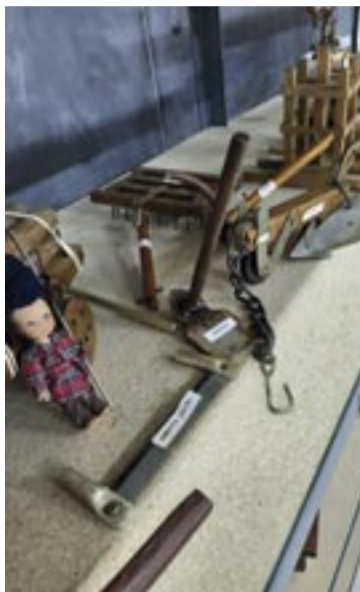
Todo o preço de mercado 3,55 €



**PONTO DE VENDA RESPONSÁVEL
 CERTIFICADO
 AENOR**

COVIRAN *plus*
 ESTRADA NACIONAL 109
 MONTE REDONDO

Associação Cultural, Recreativa e Desportiva “Os Moleiros”



A Associação Cultural, Recreativa e Desportiva “Os Moleiros” foi criada em 7 de fevereiro de 2008, devido à vontade da população em manter a união e identidade da população de Fonte Cova, garantindo a promoção de um local, não só de partilha de conhecimento e ideias, mas também de dinamização de tempos livres. Esta necessidade foi despoletada pelo fecho da escola do 1º ciclo, no ano letivo anterior, e pela consciencialização de que, estando as crianças distribuídas por vários locais de ensino, inclusive por várias freguesias, facilmente deixariam de se conhe-

cer e conviver uns com os outros, como era hábito nos mais velhos.

Ao longo dos anos, foram muitas as iniciativas e atividades desenvolvidas, nomeadamente a participação nas Marchas Populares com um grupo infantil e um de adultos, que teve deslocações a vários eventos, nomeadamente às Marchas Populares de Santo António em Pombal, da Carreira e de Espite e ao Motorfest, bem como a atuação no “Festival da Farinha de Milho”, baseados nas vivências locais relacionadas com a agricultura e o fabrico da farinha de milho nos moinhos de água.

“Os Moleiros” organizaram ainda um passeio de bicicleta à Lagoa da Ervideira, seguido de almoço no recinto da escola, acompanhado de dinamização de jogos tradicionais e, em parceria com a Junta de Freguesia, organizaram cursos de bordados e exposição dos trabalhos realizados, no edifício da escola. Nesse local, decorreu também a certificação RVCC.

Posteriormente, a associação entrou num período de inatividade, um pouco por desânimo e, sobretudo, pelo facto de não se conseguir a cedência do edifício da escola para sede da associação, uma vez que a Câmara

de Leira colocou o edifício à venda. No entanto, mais tarde, o edifício foi cedido à União das Freguesias, em regime de comodato, permitindo-lhe a realização de acordos com associações ou grupos organizados, pelo que se realizou uma reunião geral e os novos corpos gerentes foram eleitos: Anabela Rodrigues (presidente da Direção), Cândida Silva (presidente da Assembleia Geral) e Sofia Curado (presidente do Conselho Fiscal).

Posteriormente, foram várias as atividades desenvolvidas: no dia 22 de fevereiro de 2022, teve lugar a primeira atividade dinamizada pelos animadores do Projeto “CLDS 4G - Sentir o Território”, destinado a pessoas com mais de 65 anos, com o apoio da associação “Os Moleiros”, que se repetiu com periodicidade mensal até junho e, no dia 3 de abril de 2022, realizou-se um passeio pedestre, para apreciar e conhecer melhor as ribeiras da região.

Finalmente, no dia 27 de julho foi assinado o contrato de comodato, para uso do edifício da Escola Básica do 1º ciclo de Fonte Cova, como sede da associação, entre esta e a União das Freguesias de Monte Redondo e Carreira.

Nos dias 30 e 31 de julho, organizou-se o evento “Artes d’Aldeia”, que contou com a exposição de trabalhos de artistas e artesãos de Fonte Cova, nomeadamente pinturas, bordados, miniaturas e manualidades. No sábado à noite, teve lugar a atuação de Sara Silva e Irmãos, que cantaram e encantaram. No dia seguinte, realizou-se um passeio de bicicleta, até à Lagoa da Ervideira, pela manhã, seguido de um almoço, com grande adesão. Durante a tarde, houve jogos tradicionais.

A próxima atividade decorrerá no dia 9 de outubro: um Passeio de Motas e Motorizadas, seguido de almoço.

Ana Carla Gomes

Olecsandra Reshtoha “Portugal são as pessoas”

Olecsandra Reshtoha tem 33 anos, tem dois filhos, de 3 e 8 anos, e está grávida, razão que a levou a partir quando a Guerra começou.

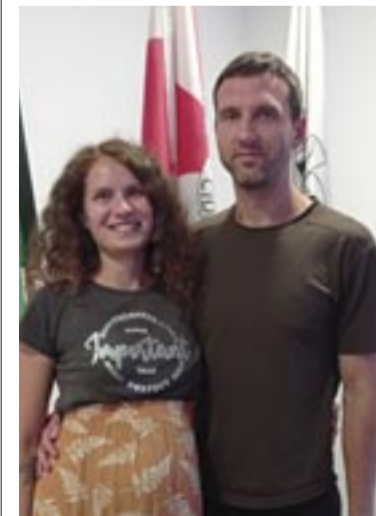
Conversamos com ela sobre a experiência que tem sido viver em Portugal e em Monte Redondo. Olecsandra reforça o carinho com que foi recebida e a preocupação que todos manifestaram pela sua gravidez, de forma que as pessoas lhe têm dado tudo o que necessita para a sua bebé. Atualmente, o marido já se encontra em Portugal, pelo que a família está reunida e vão começar a construir uma nova vida. Quando lhe perguntamos se quer ficar em Portugal, responde que é uma questão complicada, porque sente saudades do seu país e da sua casa, mas, por outro lado, sabe que não é seguro voltar e podem decorrer vários anos até que possa voltar à Ucrânia e, nessa altura, provavelmente já não vai querer regressar.

Esta jovem mãe diz que, para ela, Portugal são as pessoas, que querem ajudar de alguma forma: «À medida que a minha barriga vai crescendo, têm-me oferecido quase tudo para a minha bebé. Não o governo, mas as pessoas, como nós, que mostram o ser humano oposto ao da guerra, pessoas com coração e muito amor para dar, o que me deixa muito comovida.»

Olecsandra diz que gosta de estar em Portugal, pois gosta da natureza e não precisa de muito espaço, nem de uma vida luxuosa, só quer viver um dia de cada vez, com a família, numa casa, trabalhar e seguir a sua rotina.

Está a frequentar um Curso de Português Língua de Acolhimento, ministrado pelo IEFP, na sede da Junta de Freguesia, e sente-se integrada na comunidade, embora diga que a língua portuguesa é muito difícil de aprender. Gosta muito das aulas e está contente por ter esta oportunidade. Gosta muito de viver em Monte Redondo e da comunidade onde está inserida.

Ana Carla Gomes



PUBLICIDADE

GRAZIMAC

Isolamento Térmico EZ

Um produto inovador para aplicação em coberturas inclinadas.



QUERES TRABALHAR NA RACENTRO?

Focados na inovação tecnológica e automatização dos nossos sistemas de produção, procuramos pessoas dinâmicas, responsáveis e com capacidade de nos acompanhar neste processo evolutivo.

Se queres fazer parte da nossa equipa, candidata-te às vagas disponíveis:

Transporte de ração e cereais

Técnico de Segurança e Saúde no Trabalho

Operador de Produção



recrutamento@grupolusiaves.pt
T. +351 244 843 250

Aponta
o teu futuro
para aqui:



**Mais
Sabor**

Loja do Produtor

f lojasmaissabor

Destacar pelo picotado

**Take Away
Churrasqueira**

**Talho
Mercearia**

Visite a nossa loja online em: www.maissabor.pt
e faça as suas compras sem sair de casa!

VALE DE DESCONTO

Válido numa compra superior a 10€ numa Loja Mais Sabor. Não acumulável com outras campanhas em vigor, incluindo cabazes e promoções semanais. Não aplicável em Produtos de Take Away.

€ 2,50

Campanha válida até
30 de setembro de 2022

BILHETES DIÁRIOS
DIAS 8, 11 E 12: 2,50€
DIAS 9 E 10: 3,00€

PASSE GERAL 5 DIAS:
ATÉ 31/08: 10,00€
A PARTIR DE 01/09: 12,00€
GRÁTIS PARA CRIANÇAS ATÉ 12 ANOS



08 > 12 DE SETEMBRO

LARGO DA FEIRA | MONTE REDONDO | LEIRIA



FESM MONTE 2022

FEIRA DE GASTRONOMIA
E ATIVIDADES ECONÓMICAS DE
MONTE REDONDO E CARREIRA

DIA 8
QUINTA

IRIS

FILARMÓNICA DE N. SRA. DA PIEDADE
COM LOS CAPAS QUENTES E CASSIMBA

DIA 9
SEXTA

DIOGO PIÇARRA

SMELLS LIKE 90'S
NO MAKÁ

DIA 10
SÁBADO

AUREA

GNTK
ANA ARREBENTINHA
SARA SANTINI

ESPETÁCULO
DE HUMOR

DIA 11
DOMINGO

TOY

RECREIO DA ANITA
KATEDRAL MUSIC

ESPETÁCULO
INFANTIL

DIA 12
SEGUNDA

SYRO

CONFUSED MINDS



08 | QUINTA FEIRA

18h00 - Abertura do Recinto
18h30 - Cerimónia Inaugural da Fesmonte 2022
21h30 - Concerto da Filarmónica Nossa Senhora da Piedade com Cassimba e Los Capas Quentes (P2)
23h00 - IRIS (P1)
00h30 - DJ Residente André L. (Tenda Dancefloor)

09 | SEXTA FEIRA

18h00 - Abertura do Recinto
22h00 - SMELLS LIKE 90'S (P1)
23h30 - Espetáculo de Dança pela Staccato - Escola de Dança (P2)
23h45 - DIOGO PIÇARRA (P1)
01h00 - DJ Residente André L. (Tenda Dancefloor)
02h30 - NO MAKÁ (Tenda Dancefloor)

LINEAS
WWW.FACEBOOK.COM/FESMONTE
[INSTAGRAM @FESMONTE](https://www.instagram.com/fesmonte)

10 | SÁBADO

09h00 - Abertura do Recinto
09h15 - Naturamove - Movimenta-te com a natureza com Profunda Essência
15h00 - Aula de Pilates para todos com Menisco Saúde (Tenda Dancefloor)
16h00 - Workshop "Alimentação Saudável" com Menisco Saúde (Tenda Dancefloor)
16h45 - Conversa Feminina "Saúde íntima sem tabus" com Menisco Saúde (Tenda Dancefloor)
17h30 - Aula Aberta de Ginástica para Sêniores com o Jiga Joga (Tenda Dancefloor)
21h30 - Espetáculo de Stand-up Comedy com ANA ARREBENTINHA (P1)
22h30 - GNTK (P1)
23h45 - Espetáculo de Dança pela Staccato - Escola de Dança (P2)
00h15 - AUREA (P1)
01h30 - DJ Residente André L. (Tenda Dancefloor)
02h30 - DJ SARA SANTINI (Tenda Dancefloor)

11 | DOMINGO

08h00 - Abertura do Recinto
08h30 - Passeio de Motos & Motorizadas Antigas com a 5ª Companhia de Monte Redondo dos Bombeiros Voluntários de Leiria
14h30 - Rancho Folclórico Rosas da Alegria (P2)
15h00 - Rancho Folclórico Rosas da Liz (P2)
17h00 - Espetáculo Infantil com O RECREIO DA ANITA (P1)
18h00 - Aula Aberta de Brincadeiras para Pais e Filhos com o Jiga Joga (Tenda Dancefloor)
21h00 - Demonstrações de defesa pessoal estilo Kyoo-Soku com Jujitsu-kyoo soku do Grupo Desportivo e Recreativo do Casal Novo
21h30 - KATEDRAL MUSIC (P1)
23h15 - TOY (P1)
00h30 - DJ Residente André L. (Tenda Dancefloor)

12 | SEGUNDA FEIRA

18h00 - Abertura do Recinto
21h30 - Confused Minds
22h30 - SYRO (P1)
00h00 - DJ Residente André L. (Tenda Dancefloor)